



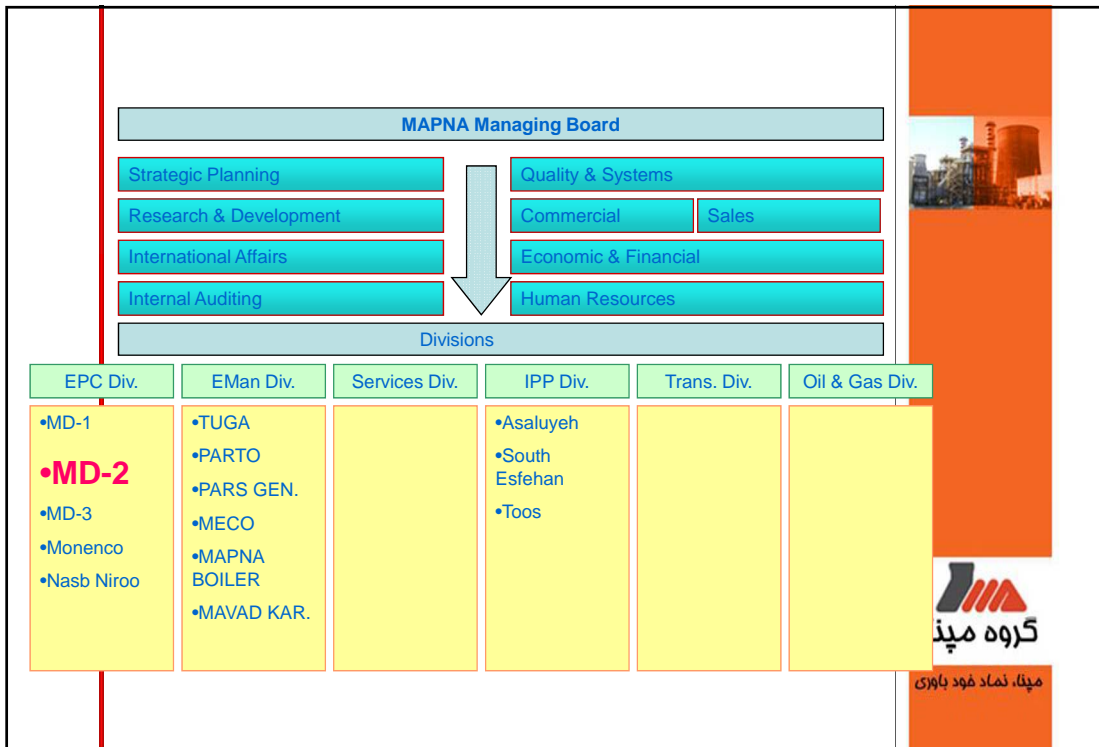
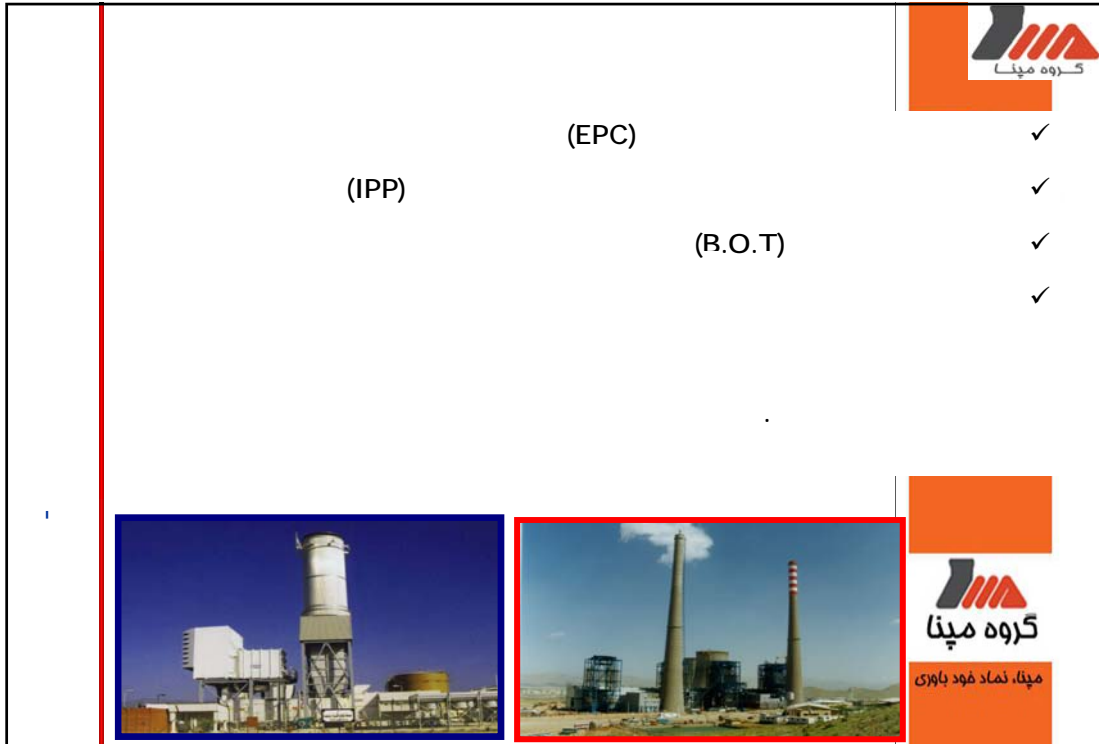
اهداف تأسیس مپنا:

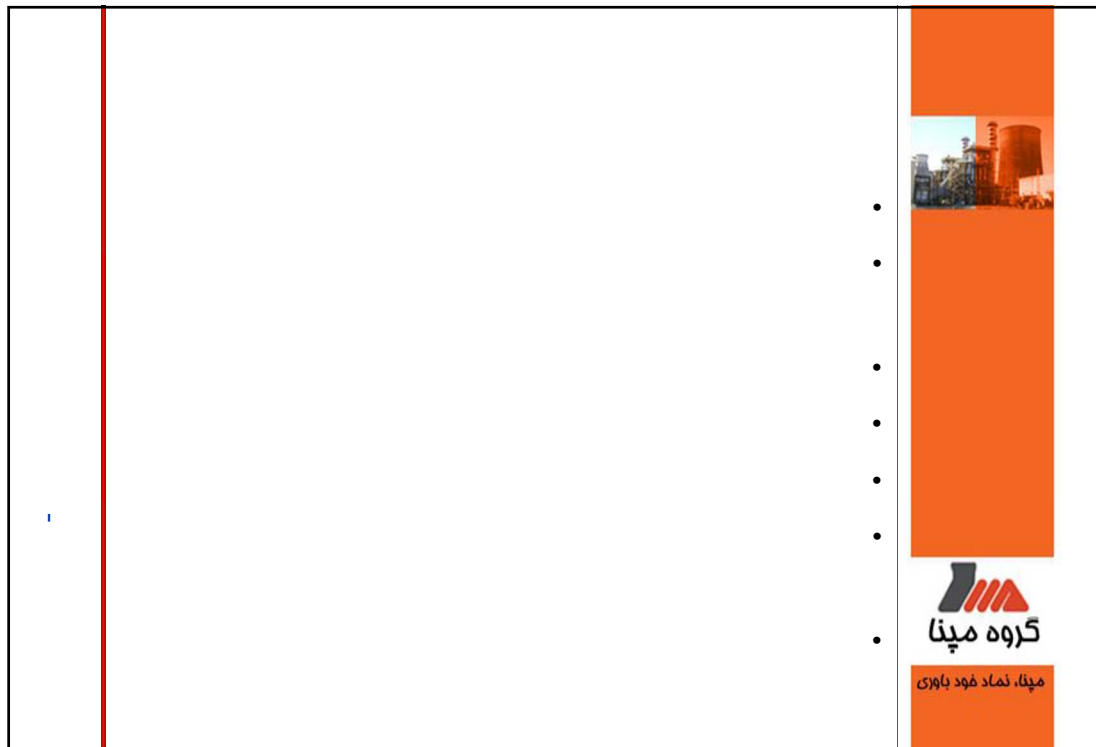
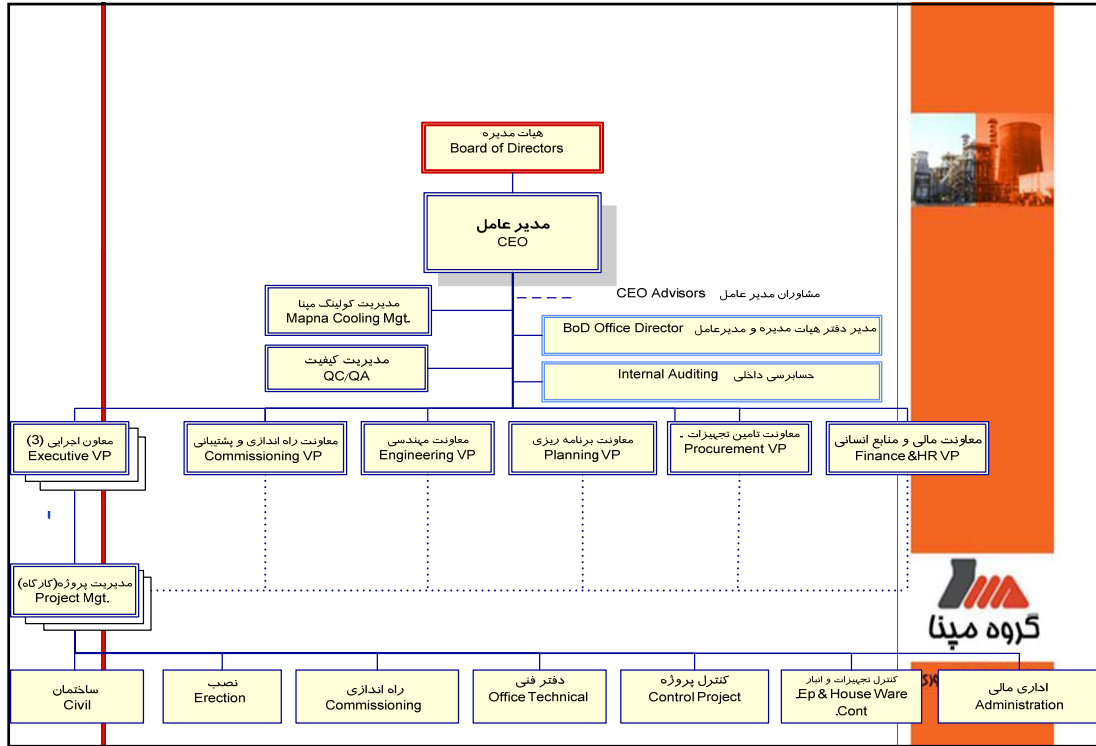
اهداف شرکت مپنا عبارتند از:

اجرای پروژه‌های نیروگاهی و صنعتی به صورت کلید در دست با مسئولیت کامل و رقابت با شرکت‌های خارجی در این زمینه
 استفاده از حداکثر توان داخل کشور در زمینه‌های طراحی، مهندسی، تأمین تجهیزات، ساختمانی، نصب و راه‌اندازی و ایجاد اشتغال مؤثر و مولد
 انتقال دانش فنی در زمینه‌های فوق به داخل کشور و به شرکت‌های داخلی
 ارتقاء توان مدیریت پروژه در داخل کشور با هدف انتقال تکنولوژی مربوطه و کاهش قیمت تمام شده نیروگاه
 جمع‌آوری تجارب و مستند نمودن فعالیت‌های اجرایی در زمینه نیروگاهی





مپنا، نماد فود باوری









	<p>پروژه نیروگاه سیکل ترکیبی یزد: مقدمه</p> <p>()</p> <p>% %</p> <p>%</p>	<p>✓</p>  <p>✓</p>  <p>گروه مینا</p> <p>مینا، نماد خود باوری</p>
--	--	--

	<p>.....</p> <p>--</p> <p>/ / -</p> <p>()</p>	<p>✓</p>  <p>✓</p>  <p>گروه مینا</p> <p>مینا، نماد خود باوری</p>
--	--	--

<p>//</p> <p>()</p>	  <p>کروه مینا</p> <p>مینا، نماد خود باوری</p>
----------------------	--

<p>:</p> <hr/> <p>: GE9171(E)</p> <p>:</p> <p>:</p> <p>: E Type (E30-16-1-1x6.3)</p> <p>:</p> <p>: (Heller)</p> <p>:</p> <p>% : C°19</p> <p>/ - : ()</p>	  <p>کروه مینا</p> <p>مینا، نماد خود باوری</p>
---	--

<p>P.M.P</p> <p>)</p> <p>(....</p>	<p>-</p> <p>-</p> <p>-</p> <p>-</p>	 
------------------------------------	-------------------------------------	--


<p><u>تعامل با سازندگان تجهیزات اصلی:</u></p> <p>• ساخت داخل تجهیزات اصلی از اهم مسائل و اهداف اصلی پروژه ۲۲ واحد میباشد که در این راستا :</p> <p>✓ توربین، ژنراتور و سیستمهای کنترل در یک قرارداد بین مینا با شرکت زیمنس همراه با کارخانجات توگا، پارس و مکو که شامل ۱۱ قرارداد فرعی برای شروع ساخت داخل و انتقال دانش فنی و تکنولوژی، آموزش و میباشد .</p> <p>✓ در بخش بویلرهای بازیاب نیز قرارداد مشابه بین مینا و کنسرسیوم دوسان (کره) و مینا بویلر.</p> <p>✓ در بخش سیستم خنک کن قرارداد هیدرو ماشینها بین مینا و کنسرسیوم ترمومکانیکال ایتالیا به همراه شرکت پتکو منعقد گردیدند.</p>	 
--	--

		✓	W.B.S
	%	%	



مپنا، نماد نمود باوری

	<h3>نقاط عطف پروژه:</h3> <ul style="list-style-type: none"> ✓ سنکرون واحد ۵ ماه زودتر از قرارداد کارفرما و ۱۰ روز پس از واحد قبلی و ۲۳۱ روز قبل از واحد بعدی ✓ کیفیت بسیار بالای پروژه ✓ حویل موقت موفقیت آمیز ✓ سنکرون واحد ۷۶ روز پس از برق دار کردن ترانس اصلی (زمان قراردادی ۱۹۳ میباشد) ✓ پیشرفت محسوس در افزایش درصد ساخت داخل ✓ ابتکار در روش نصب دایورتر و مخازن دفنی 		
--	---	--	--



مپنا، نماد نمود باوری

نقاط عطف پروژه:

- ✓ بهینه سازی فضای Power House در بخش CWPit جهت بهینه سازی سیستم HVAC و ارتفاع CWPit
- ✓ روش جدید و کاملا ابتکاری در نصب مخازن دفنی کولینگ و کم کردن زمان نصب آنها
- ✓ عدم انبار داری تجهیزات سنگین و انتقال تجهیزات اصلی به روی فونداسیونها به محض ورود به کارگاه
- ✓ تجربه یک کار تیمی موفق و پرورش و کشف نیروهای جدید در خدمت اجرای پروژه
- ✓ ریسک پذیری مدیریت در اجرا
- ✓ پیشرفت محسوس در افزایش درصد ساخت داخل
- ✓ تلاش در بکار گیری ابزارها و روشهای کنترل پروژه اهم از برنامه ریزی و پی گیری اجرای برنامه ها با حداکثر توان و استفاده از حداکثر دانش کنترل پروژه در اداره پروژه
- ✓ با توجه به ۳,۲۷۰,۰۰۰ نفر ساعت کار اجرایی، به لطف خداوند و با توجه به اعمال سیستم ایمنی بسیار بالای فعالیتها، حادثه منجر به فوت و از کار افتادگی در سایت یزد رخ نداد.




مپنا، نماد فود باوری



Project Management Plan یا P.M.P



P.M.P





مپنا، نماد فود باوری

		 <ul style="list-style-type: none">••
		 <p>گروه مینا</p> <p>مینا، نماد خود باوری</p>

	6CC	 <ul style="list-style-type: none">■•
		 <p>گروه مینا</p> <p>مینا، نماد خود باوری</p>

	<p>_____ □</p> <p>:</p> <p>:</p> <p><i>E.P.C</i></p> <p><i>E.P.C</i></p>	  <p>مپنا، نماد خود باوری</p>
--	--	---

	<p>As</p> <p>Built</p>	  <p>مپنا، نماد خود باوری</p>
--	------------------------	---

با تشکر



گروه مپنا

مپنا، نماد خود باوری